



ZIEGERT

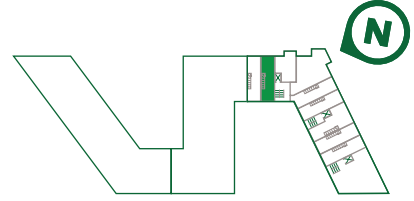
# WOHN PANORAMA

AM PARK

KG - 1. OG / H 3

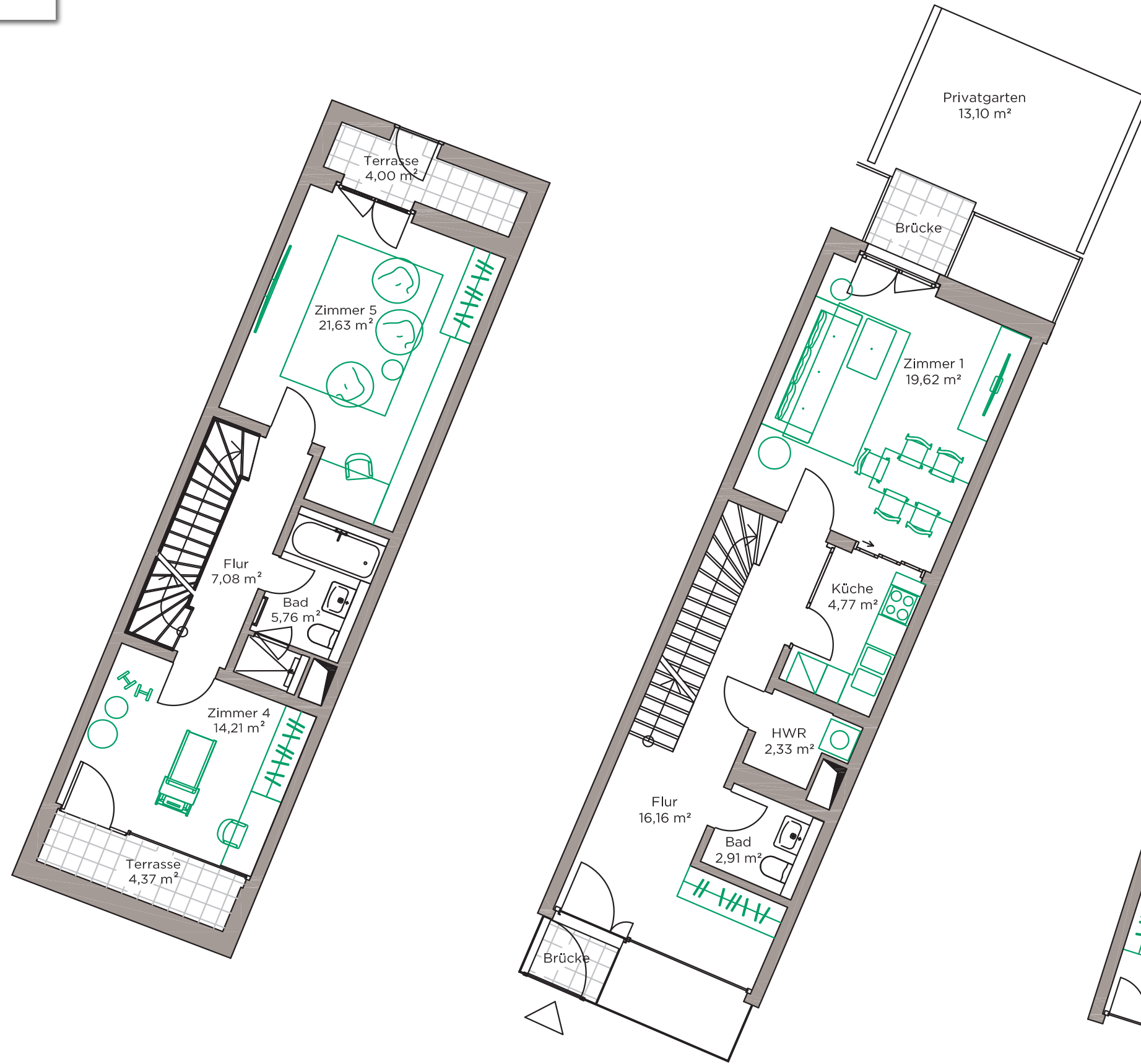
## WE 38A

6 ZIMMER | 160,15 M<sup>2</sup>



Grundflächen aller Terrassen, Brücken und Balkone werden zu 50%, aller Dachterrassen (7. und 8. OG zu 25% berücksichtigt. Die den Wohnungen im Staffelgeschoss zugeordneten Außenflächen werden nur bis zu einer Größe von 25m<sup>2</sup>/Terrasse berechnet (Kappungsgrenze). Gartenflächen werden nicht berechnet.

HWR = Hauswirtschaftsraum



Untergeschoss

Erdgeschoss

1. Obergeschoss

