



ZIEGERT

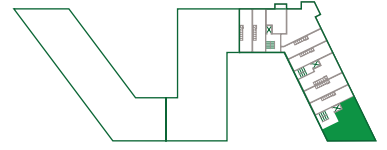
W O H N P A N O R A M A

A M P A R K

1. OG / H 3

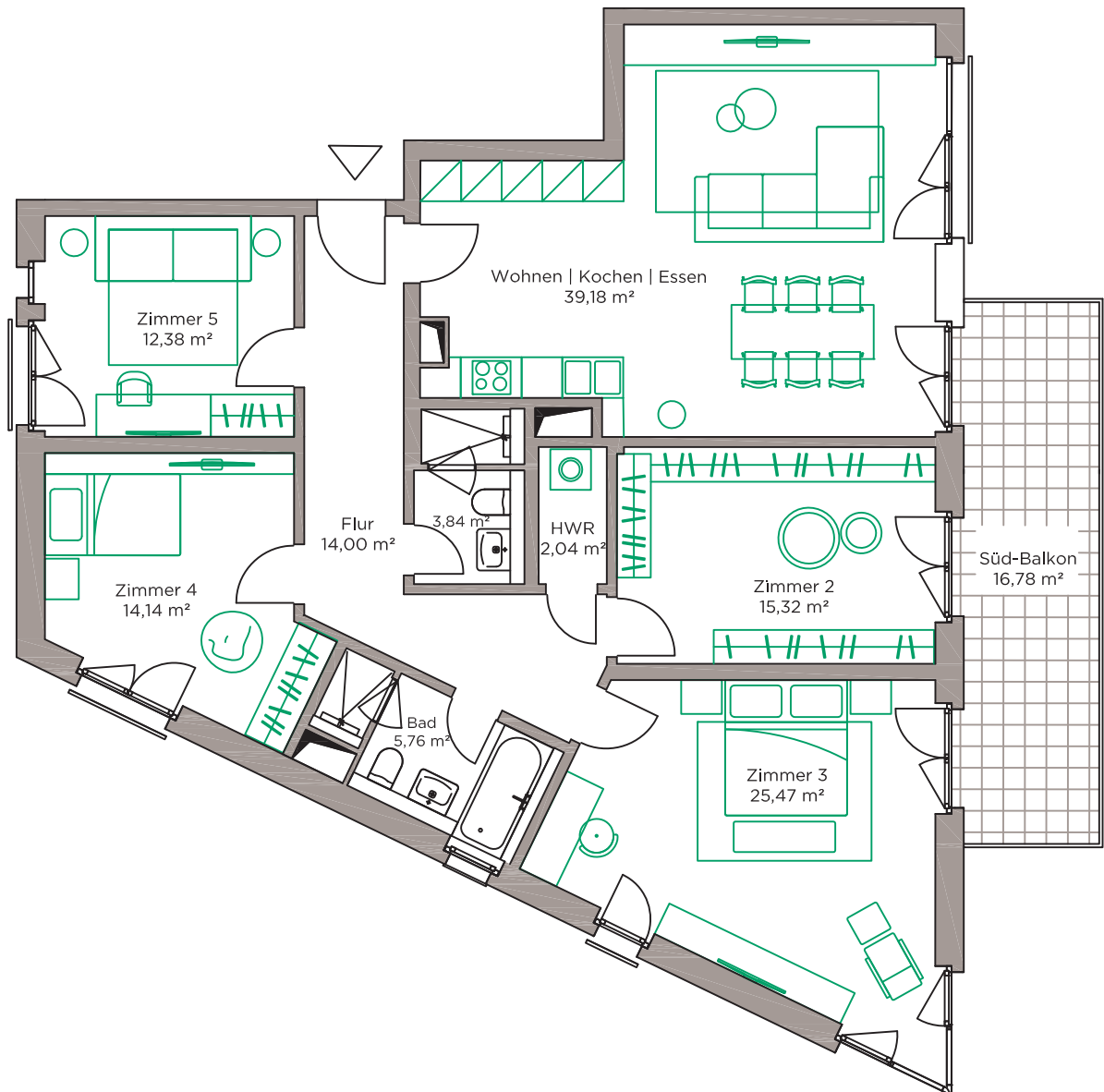
WE 36.1.2

5 ZIMMER | 140,52 M²



Grundflächen aller Terrassen und Balkone werden zu 50%, aller Dachterrassen (7. und 8. OG) zu 25% berücksichtigt. Die den Wohnungen im Staffelgeschoss zugeordneten Außenflächen werden nur bis zu einer Größe von 25m²/Terrasse berechnet (Kappungsgrenze). Gartenflächen werden nicht berechnet.

HWR = Hauswirtschaftsraum



1 m 2 m 3 m 4 m