



ZIEGERT

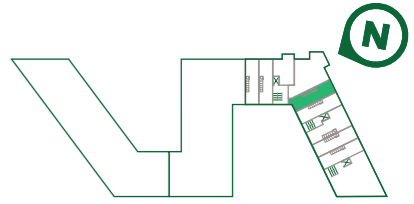
WOHN PANORAMA

AM PARK

KG - 1. OG / H 3

WE 38.0.3

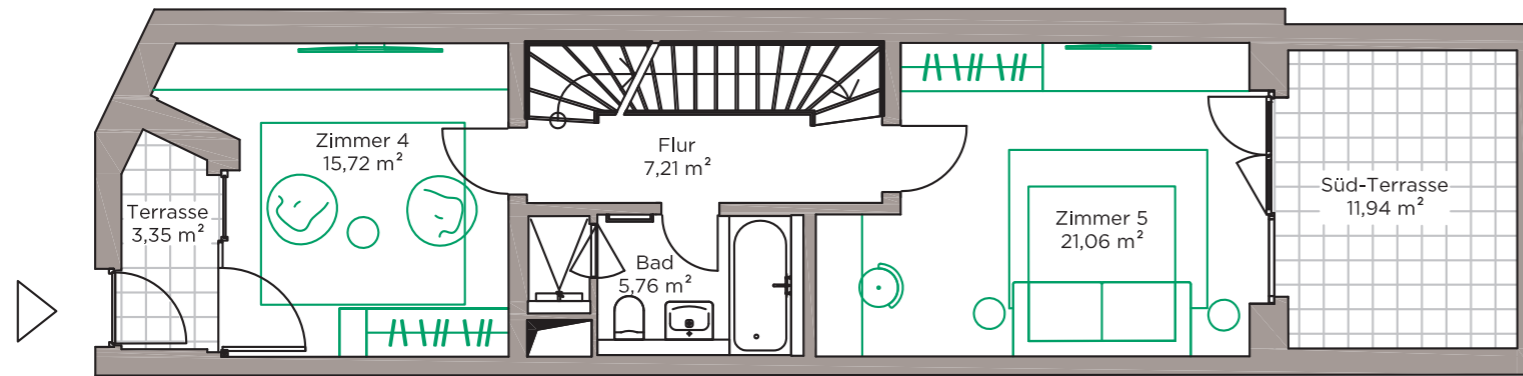
5 ZIMMER | 150,85 M²



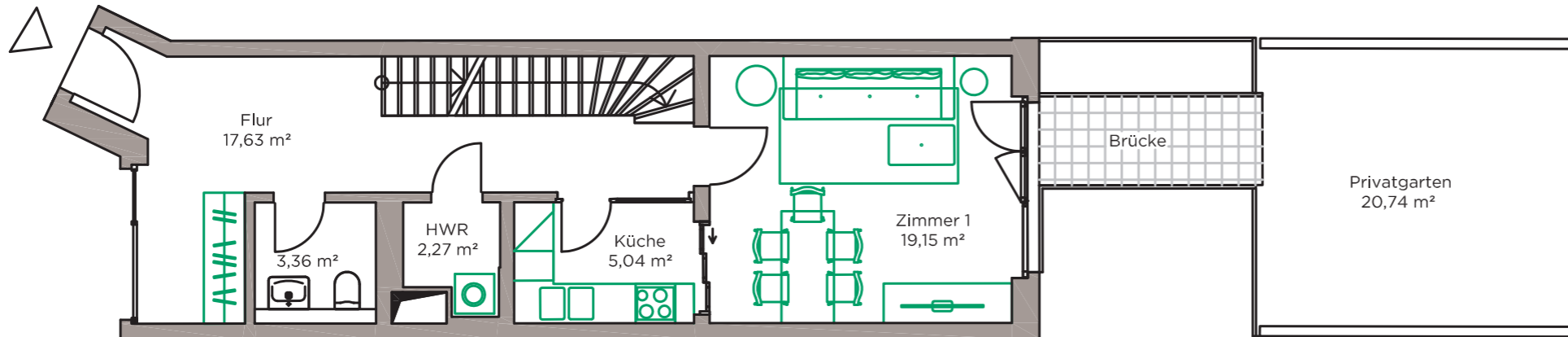
Grundflächen aller Terrassen, Brücken und Balkone werden zu 50%, aller Dachterrassen (7. und 8. OG) zu 25% berücksichtigt. Die den Wohnungen im Staffelgeschoss zugeordneten Außenflächen werden nur bis zu einer Größe von 25m²/Terrasse berechnet (Kappungsgrenze). Gartenflächen werden nicht berechnet.

HWR = Hauswirtschaftsraum

Untergeschoss



Erdgeschoss



1. Obergeschoss

