



ZIEGERT

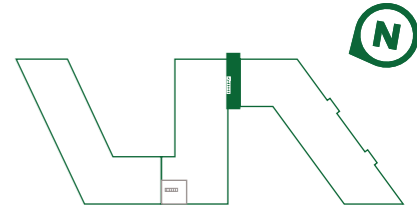
# WOHN PANORAMA

AM PARK

KG - 1. OG / H 2

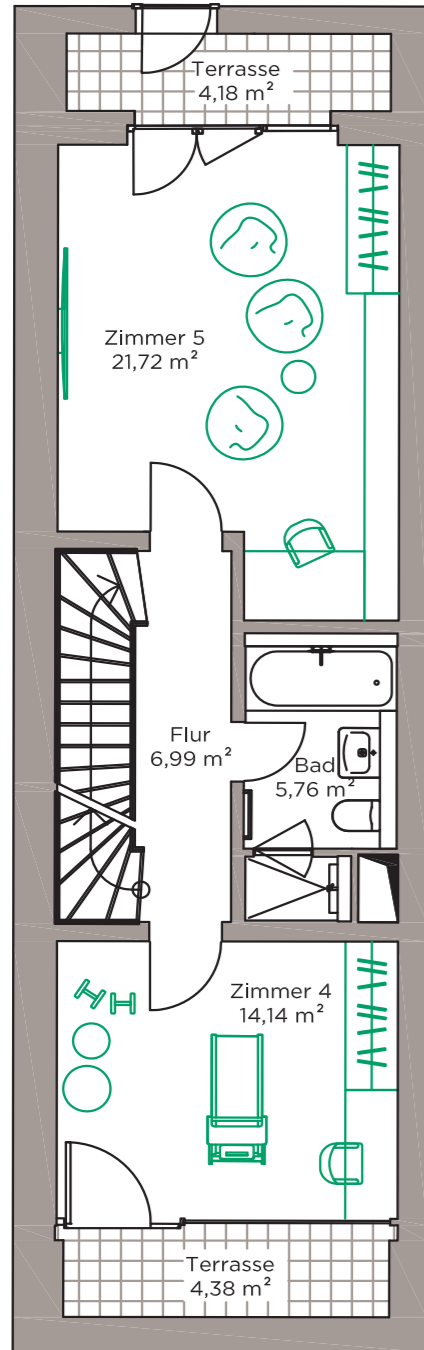
## WE 38C

5 ZIMMER | 149,03 M<sup>2</sup>

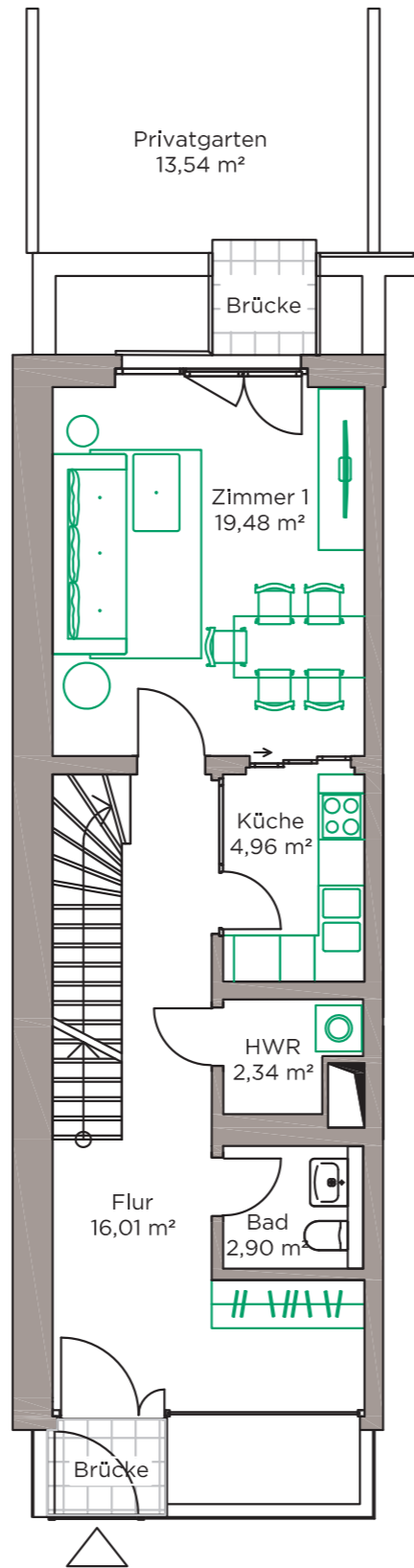


Grundflächen aller Terrassen, Brücken und Balkone werden zu 50%, aller Dachterrassen (7. und 8. OG zu 25% berücksichtigt. Die den Wohnungen im Staffelgeschoss zugeordneten Außenflächen werden nur bis zu einer Größe von 25m<sup>2</sup>/Terrasse berechnet (Kappungsgrenze). Gartenflächen werden nicht berechnet.

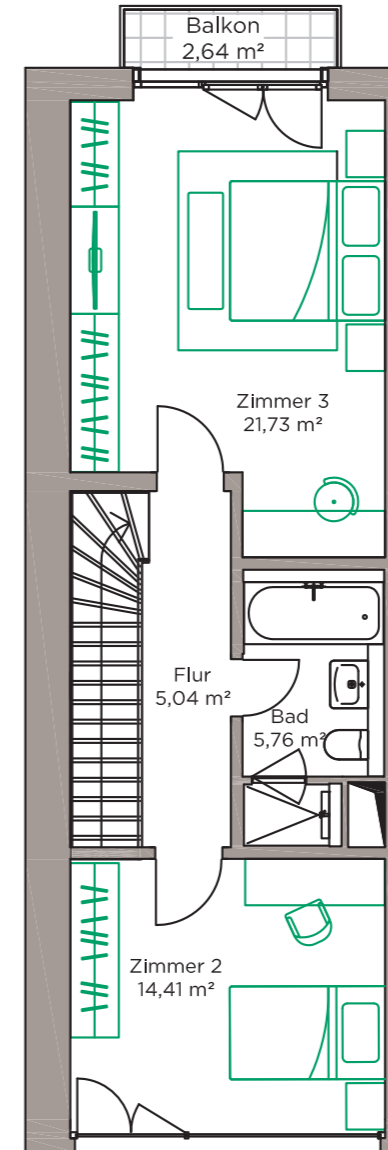
HWR = Hauswirtschaftsraum



Untergeschoss



Erdgeschoss



1. Obergeschoss

