



ZIEGERT

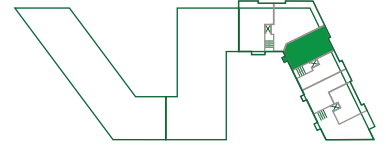
W O H N P A N O R A M A

AM PARK

4. OG / H 3

**WE 37.4.1**

4 ZIMMER | 113,24 M<sup>2</sup>



Grundflächen aller Terrassen und Balkone werden zu 50%, aller Dachterrassen (7. und 8. OG) zu 25% berücksichtigt. Die den Wohnungen im Staffelgeschoss zugeordneten Außenflächen werden nur bis zu einer Größe von 25m<sup>2</sup>/Terrasse berechnet (Kappungsgrenze). Gartenflächen werden nicht berechnet.

HWR = Hauswirtschaftsraum

