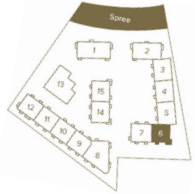




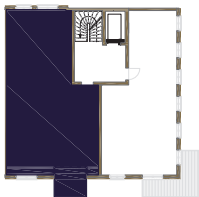
ZIEGERT

## Haus 6, 1.OG / 1st floor

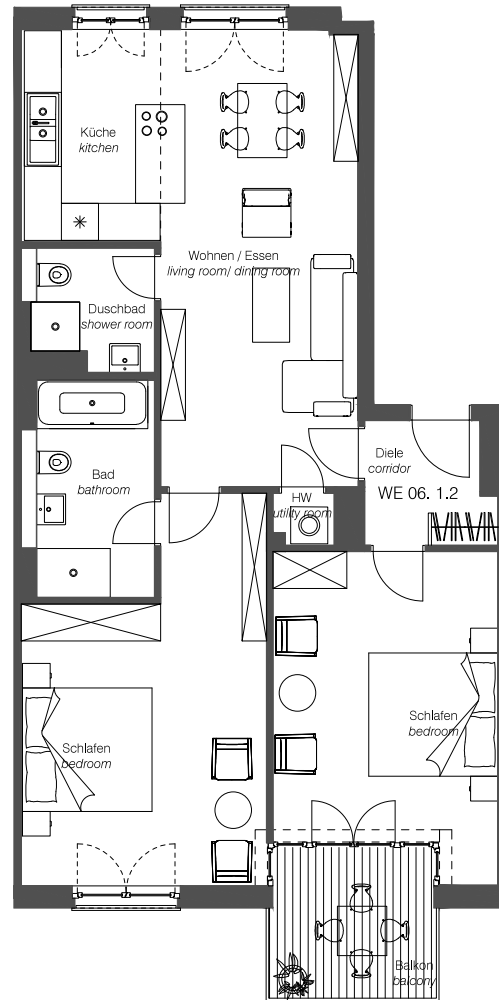
WE 06.1.2



Wohnzimmer / living room	23,56 m <sup>2</sup>
Küche / kitchen	7,66 m <sup>2</sup>
Badezimmer / bathroom	7,05 m <sup>2</sup>
Duschbad / shower	3,80 m <sup>2</sup>
Kammer/HWR / utility room	0,84 m <sup>2</sup>
Zimmer 1 / bedroom 1	17,85 m <sup>2</sup>
Zimmer 2 / bedroom 2	21,13 m <sup>2</sup>
Diele / corridor	4,00 m <sup>2</sup>
Balkon / balcony (10,32)	3,27 m <sup>2</sup>
Summe / sum	89,16 m <sup>2</sup>



## / NO.1 / CHARLOTTENBURG



Balkone und Terrassen sind mit jeweils zu 50 % auf die Wohn- und Nutzfläche angerechnet. Ab einer Größe von 25m<sup>2</sup> einer der Flächen werden weitere Quadratmeter der jeweiligen Flächen mit 10 % auf die Wohn- und Nutzfläche angerechnet. Flächen und Maßgaben sind ca. Angaben und vorbehaltlich Änderungen gem. Baugenehmigung und Ausführungsplanung. Maßgeblich sind die Vereinbarungen in den notariellen Kaufverträgen. Kücheneinrichtungen, Waschmaschinen und jegliche Möblierungen sind nicht im Leistungsumfang enthalten.

Planungsstand per April 2016

50 % of balconies, recessed balconies, terraces and rooftop terraces are included in the living area up to an area of 25 sqm. Of the additional square meters of the respective external areas, i.e. the areas exceeding 25 square meters, 10% shall be included in the living or commercial area. Areas and specifications are subject to alterations where required in accordance with building specification and implementation of planning. The agreements in the notarized sales contracts are decisive. Fitted kitchens, washing machines and any furnishings are not included in the scope of services.

Planungsstand per April 2016