

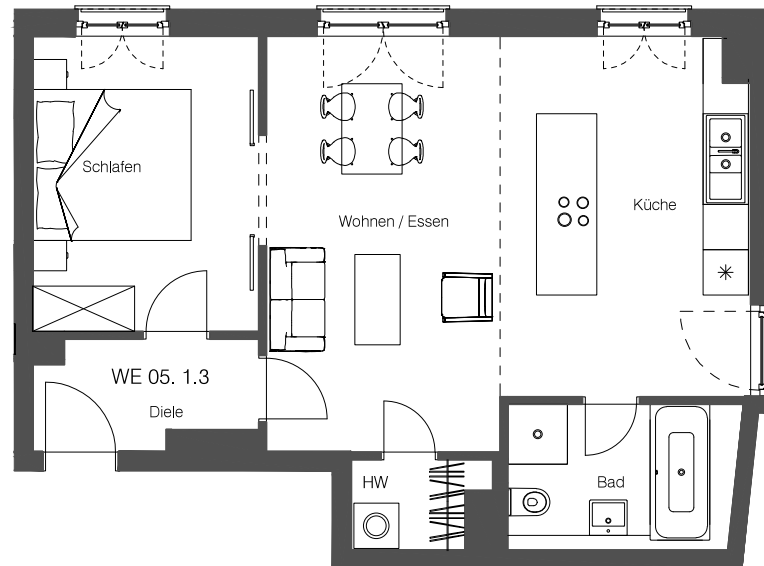
/ NO.1 /  
CHARLOTTENBURG



## Haus 5, 1.OG

WE 05.1.3

Wohnzimmer	23,10 m <sup>2</sup>
Küche	9,42 m <sup>2</sup>
Badezimmer	5,62 m <sup>2</sup>
Kammer/HWR	1,96 m <sup>2</sup>
Zimmer	11,64 m <sup>2</sup>
Diele	3,94 m <sup>2</sup>
Summe	55,68 m <sup>2</sup>



[WWW.NO1CHARLOTTENBURG.DE](http://WWW.NO1CHARLOTTENBURG.DE)

Balkone und Terrassen sind mit jeweils zu 50 % auf die Wohn- und Nutzfläche angerechnet. Ab einer Größe von 25m<sup>2</sup> einer der Flächen werden weitere Quadratmeter der jeweiligen Flächen mit 10 % auf die Wohn- und Nutzfläche angerechnet.

Planungsstand per April 2016

Flächen und Maßgaben sind ca. Angaben und vorbehaltlich Änderungen gem. Baugenehmigung und Ausführungsplanung. Maßgeblich sind die Vereinbarungen in den notariellen Kaufverträgen.

Kücheneinrichtungen, Waschmaschinen und jegliche Möblierungen sind nicht im Leistungsumfang enthalten.

